

İNTERNET PROGRAMLAMA – 2 | **ASP.NET**

Marmara Teknik Bilimler MYO / Hafta 4 - SiteMap

SİTE HARİTASI (SITEMAP) OLUŞTURMA

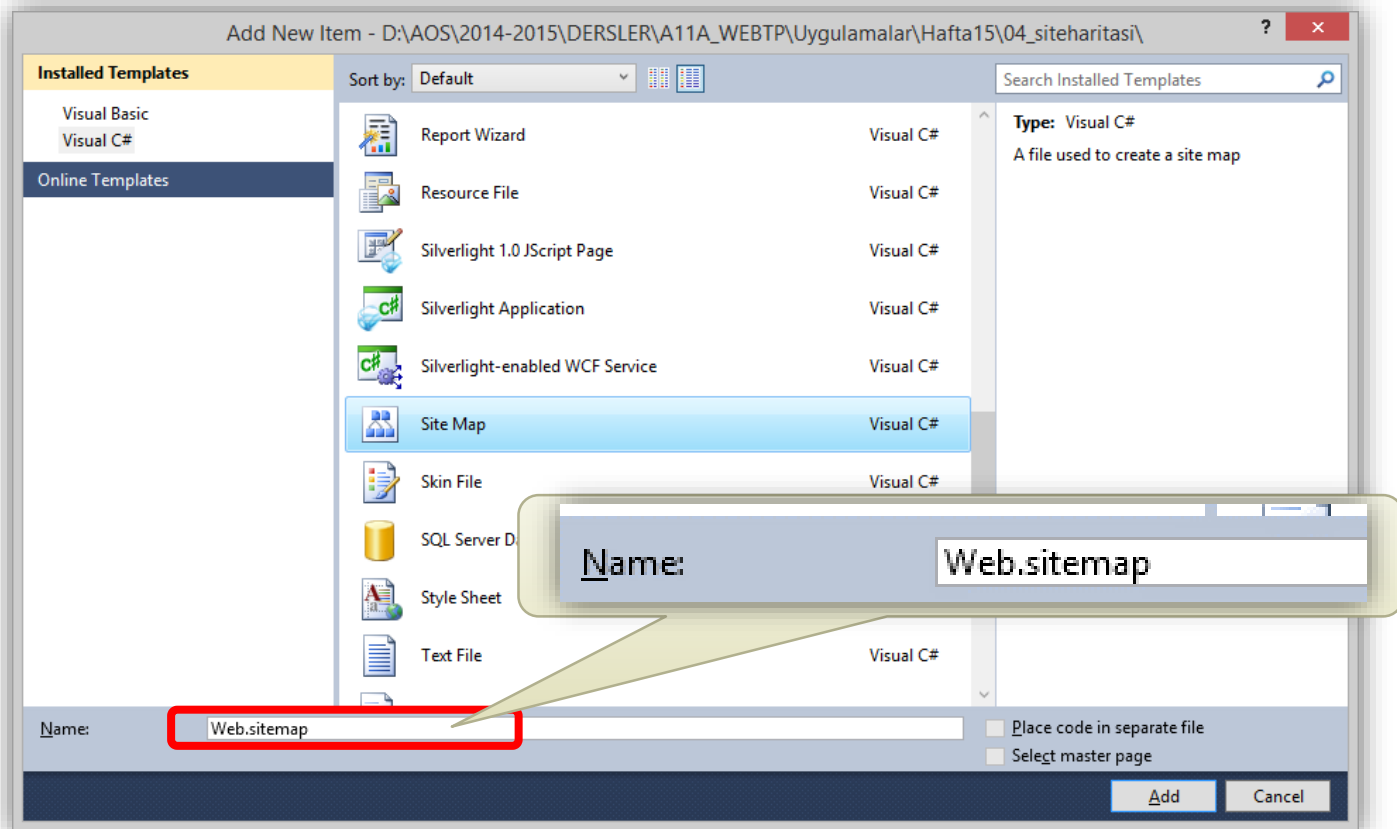
• SiteMap Oluşturma

- ✓ Site haritası, web sitesinin sayfalarının hiyerarşik bir yapıda gösterilmesi için kullanılır.
- ✓ Visual Studio ile site haritası oluşturmak için **SiteMap** dosyaları kullanılır. Bu dosyanın uzantısı **.sitemap**'tir.
- ✓ SiteMap dosyası diğer kontroller tarafından veri kaynağı olarak kullanılır. **SiteMapDataSource** kontrolü ile **SiteMap** dosyasından veriler okunur ve bu bilgiler menü vb. kontrollere aktarılır.

SİTE HARİTASI (SITEMAP) OLUŞTURMA

• SiteMap Oluşturma

✓ **Website** / Add New Item → **Site Map**



SİTE HARİTASI (SITEMAP) OLUŞTURMA

• SiteMap Oluşturma

- ✓ SiteMap dosyası ([web.sitemap](#)) eklendikten sonra; bu dosyada web sitesine ait sayfalar (URL adresleri ve sayfa adları / title) tanımlanır.

```
Web.sitemap ×
<?xml version="1.0" encoding="utf-8" ?>
<siteMap xmlns="http://schemas.microsoft.com/AspNet/Http/Net/SiteMap-File-1.0" >
  <siteMapNode url="" title="" description="">
    <siteMapNode url="" title="" description="" />
    <siteMapNode url="" title="" description="" />
  </siteMapNode>
</siteMap>
```

```
<siteMapNode url="" title="SİTE HARİTASI" description="">
  <siteMapNode url="default.aspx" title="Ana Sayfa" description="" />
  <siteMapNode url="araclarimiz.aspx" title="Araçlarımız" description="Araçlarımız hakkında bilgiler..." />
  <siteMapNode url="ofislerimiz.aspx" title="Ofislerimiz" description="Ofis adreslerimiz..." />
  <siteMapNode url="site_haritasi.aspx" title="Site Haritası" description="Site içi hızlı gezinti..." />
  <siteMapNode url="iletisim.aspx" title="İletişim" description="Bize ulaşın..." />
</siteMapNode>
```

SİTE HARİTASI (SITEMAP) OLUŞTURMA

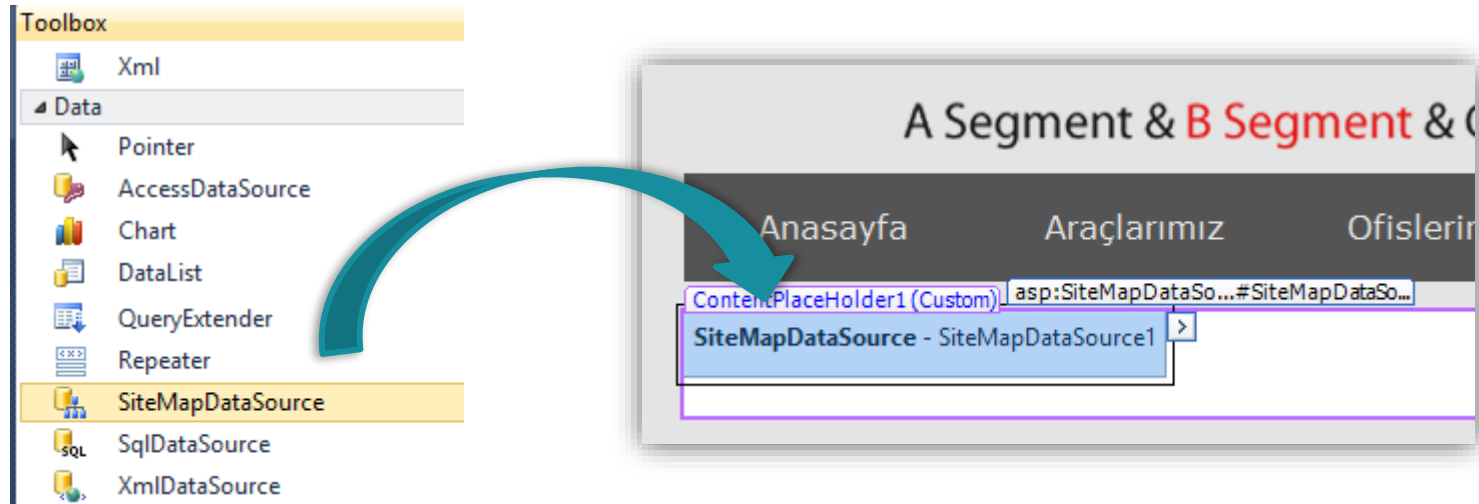
• SiteMap Oluşturma

- ✓ SiteMap dosyasına bir sayfa eklenecekse **sitemapNode** etiketi kullanılır.
- ✓ Eğer eklenen sayfa alt düzeyde bir sayfa ise **<sitemapNode>** **</sitemapNode>** etiketleri arasında belirtilir.
- ✓ Bir alt düzeyde sayfa yoksa **<sitemapNode />** etiketi ile sonlandırılır

SİTE HARİTASI (SITEMAP) OLUŞTURMA

• SiteMap Oluşturma

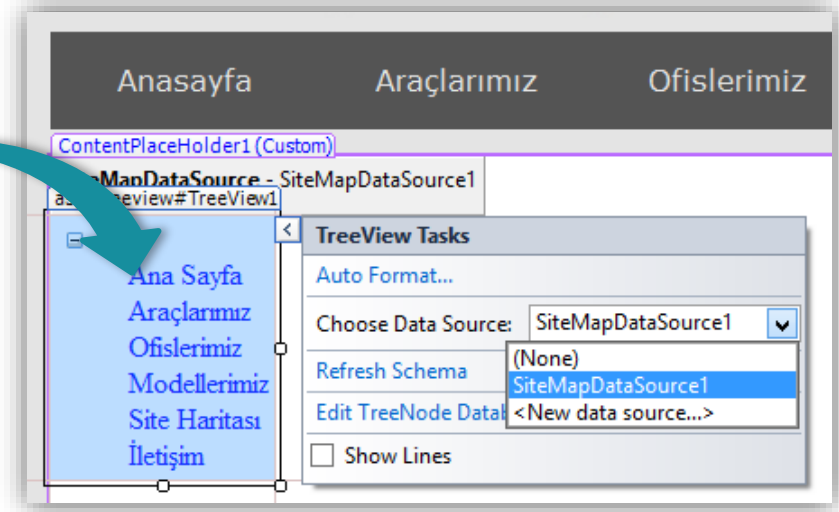
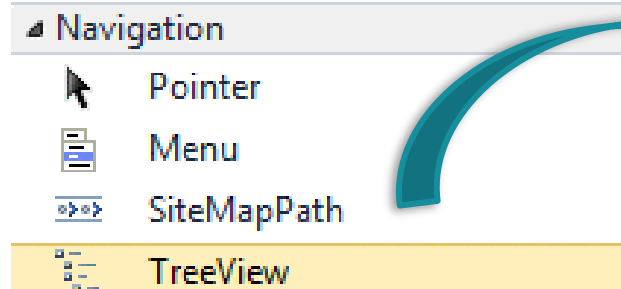
- ✓ MasterPage sayfasına bağlı içerik sayfası oluşturulduktan sonra; Toolbox panelinde **Data** bölümü içinden **SiteMapDataSource** kontrolü sayfa içine eklenir.



SİTE HARİTASI (SITEMAP) OLUŞTURMA

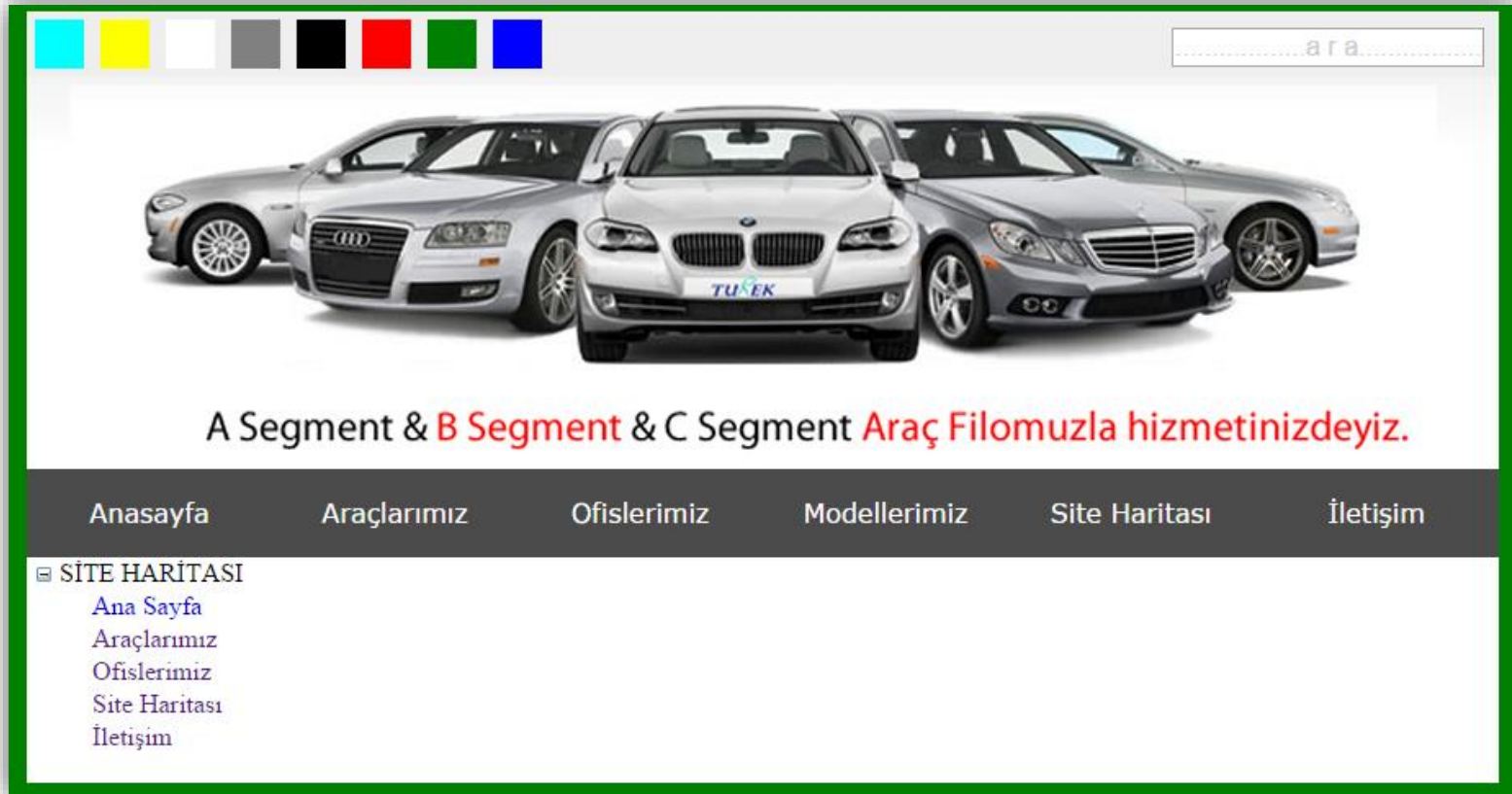
• SiteMap Oluşturma

- ✓ Toolbox panelinde **Navigation** bölümü içinden **Treeview** kontrolü sayfa içine eklenir.
- ✓ Kontrol veri kaynağı (**Choose Data Source**), bir önceki aşamada eklenen **SiteMapDataSource1** seçilir.



SİTE HARİTASI (SITEMAP) OLUŞTURMA

• SiteMap Oluşturma



örnek uygulama

MasterPage yapısı ile hazırlanmış ve SiteMap dosyası bulunan bir web sitesinin sayfalarında site içindeki aktif sayfayı ve sayfanın site içindeki konumunu gösterecek **SiteMapPath** kontrolünü ekleyiniz.

Anasayfa Araçlarımız Ofislerimiz

SİTE HARİTASI : İletişim

Adınız

Anasayfa Araçlarımız Ofislerimiz Modellerimiz Site Haritası İletişim

SİTE HARİTASI : Araçlarımız

A Segment Citroen C1	B Segment Ford Fiesta	C Segment Renault Megane
--------------------------------	---------------------------------	------------------------------------

Anasayfa Araçlarımız Ofislerimiz Modellerimiz Site Haritası İletişim

SİTE HARİTASI : Ofislerimiz

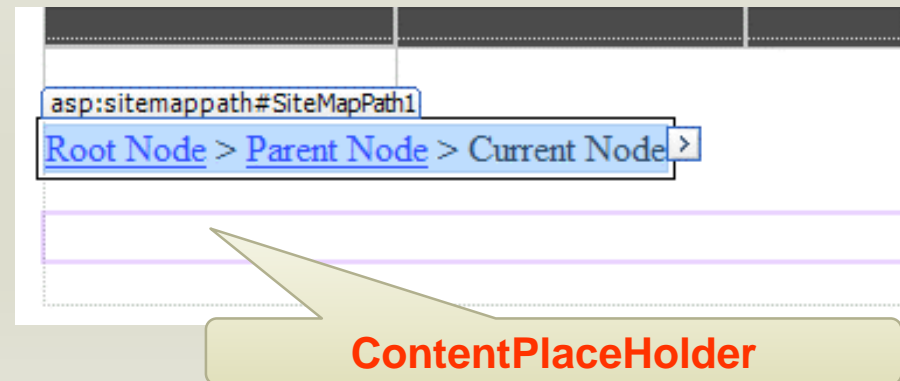
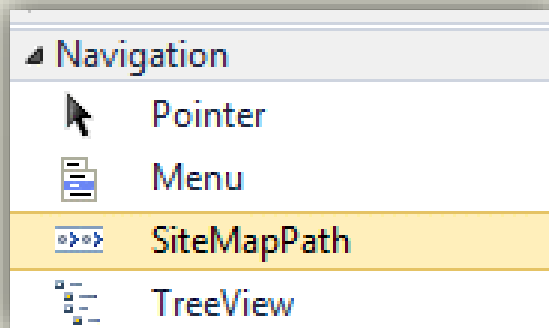
BURSA Yüzüncü Yıl Cad. No:48 Nilüfer / BURSA	İSTANBUL Cumhuriyet Cad. No:23 Kadıköy / İSTANBUL
--	---



örnek uygulama

Adım 1

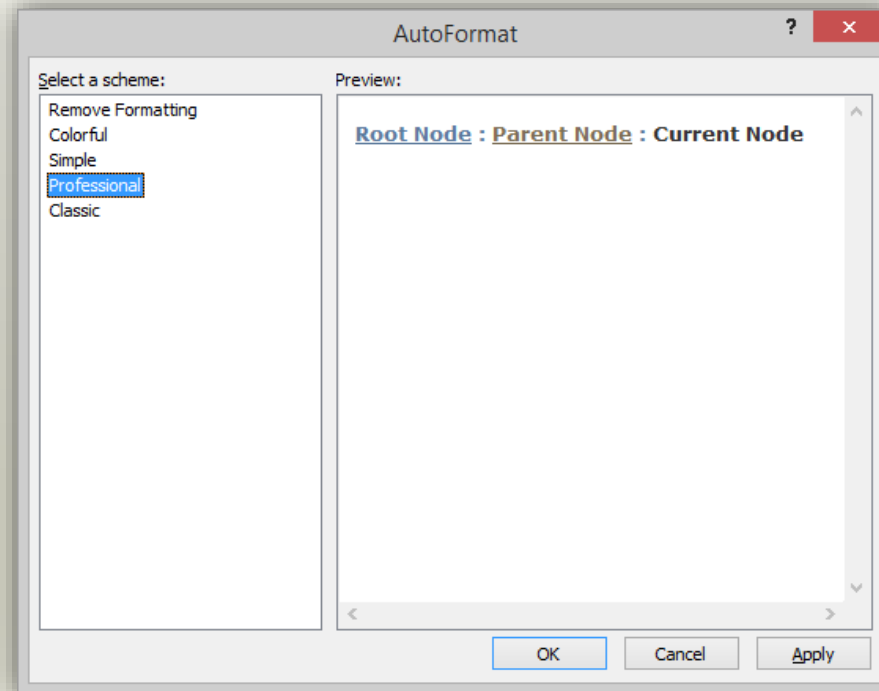
- Önceden oluşturulan web sitesi açılır (04_site_haritasi).
- Bu web sitesinin MasterPage kısmı açılır.
- MasperPage içinde **ContentPlaceHolder** (içerik) alanının hemen üzerine; **Toolbox Paneli Navigation** alanı içindeki **SiteMapPath** kontrolü eklenir.



örnek uygulama

Adım 2

- SiteMapPath kontrolü için **AutoFormat** penceresi açılır ve görünüm ayarı yapılır.



örnek uygulama

Adım 3

- SiteMapPath kontrolü için **Edit Templates** kısmından tema seçimi yapılır. Sayfa kaydedilerek tarayıcı önizlemesi yapılır..

